

# 大規模修繕工事における ～納得と安心のパートナー選び～

最近、大規模修繕工事の進め方についてご相談をお受けする機会が増えています。そもそも大規模修繕工事はどういう工事をするものなのか、大規模修繕工事はなぜ必要なのか。ポイントや注意点を分かりやすく解説します。

また、大規模修繕工事業者 20 社に談合の疑いで公正取引委員会が立入検査に入ったとの報道があります。残念ながら、パートナー選びに失敗した大規模修繕工事の事例も紹介します。

大規模修繕工事を失敗させないためには、やはり、パートナー選びが大切になってきます。それでは、良いパートナーとはどのような専門家なのか。専門家からみる良いパートナー選びや見分けるポイントについてお話しします。

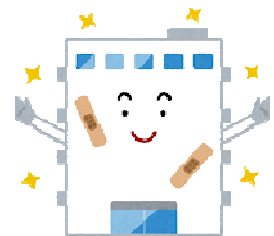
日 時：令和 7 年 4 月 5 日(土) 14 時～16 時 30 分(13 時 30 分より受付)

会 場：秋葉原 UDX 南棟 2 1 階 ※田島ルーフィング(株)の会議室

挨拶：大江 京子(弁護士)

司 会：山野井 武(一級建築士)

講 師：成田 至弘(マンション維持修繕技術者)  
安達 一八(一級建築士)



資料代：1000 円

※会場指定人数の都合により事前に申込をお願いします。当日のご来場は、お部屋に入れない場合があります。下段記載の事務局までご連絡ください。

## ◆進行

13:30 受付開始

14:00 主催者挨拶

14:10 講座

### 「準備段階の重要性」

成田至弘(マンション維持修繕技術者)

### 「パートナーの選び方」

安達一八(一級建築士)

16:00 公開相談会

16:30 終了後、ご希望の方には個別相談  
をお受けします。

## ◆無料個別相談

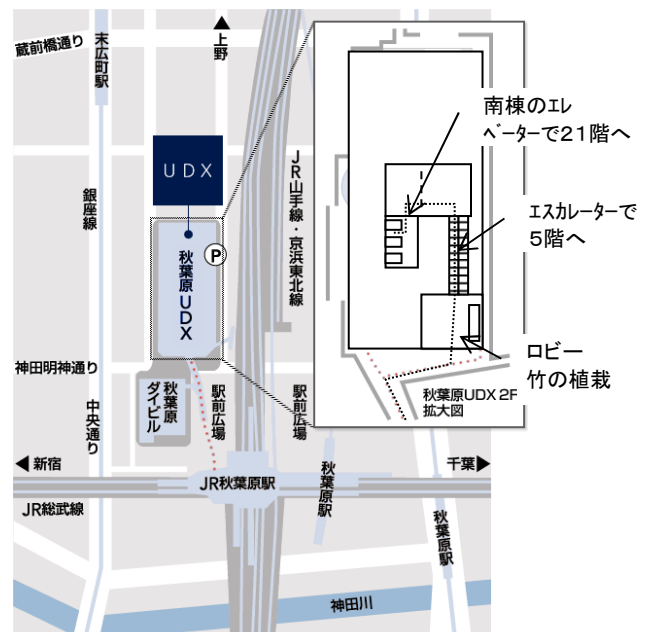
弁護士、建築士、マンション管理士、税理士などの専門家が、皆様のお悩みに応じて、個別にご相談に応じます。ご希望の方は、来場時に受付にその旨をお伝えください。

## ◆会場のご案内

秋葉原 UDX 南棟 2 1 F

千代田区外神田四丁目 14-1

JR 秋葉原駅 電気街口 徒歩 3 分



<主 催> マンション維持管理支援・専門家ネットワーク

<後 援> マンション NPO (特定非営利活動法人マンション管理支援協議会)

<連 絡> (事務局) 株式会社象地域設計 担当 安達、高橋

TEL 03-3601-6841 FAX 03-3601-6944 E-mail zo-3@jade.dti.ne.jp